



Marki Park

# Budynek 2D lokal 1 - 58,37 m<sup>2</sup> parter 3 pokoje



W pobliżu tereny zielone i centrum rekreacyjne z basenem



30 minut do centrum Warszawy

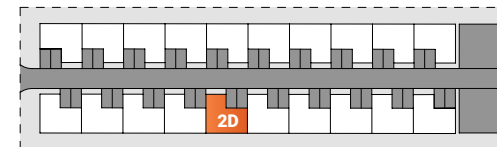


Miejsce postojowe w cenie



Centra handlowe w pobliżu

NR	POMIESZCZENIE	POW.
1	Wiatrołap	2,85 m <sup>2</sup>
2	Komunikacja	4,05 m <sup>2</sup>
3	Kuchnia	7,89 m <sup>2</sup>
4	Salon	19,25 m <sup>2</sup>
5	Pokój	7,30 m <sup>2</sup>
6	Pokój	11,17 m <sup>2</sup>
7	Łazienka	5,86 m <sup>2</sup>
<b>SUMA:</b>		<b>58,37 m<sup>2</sup></b>

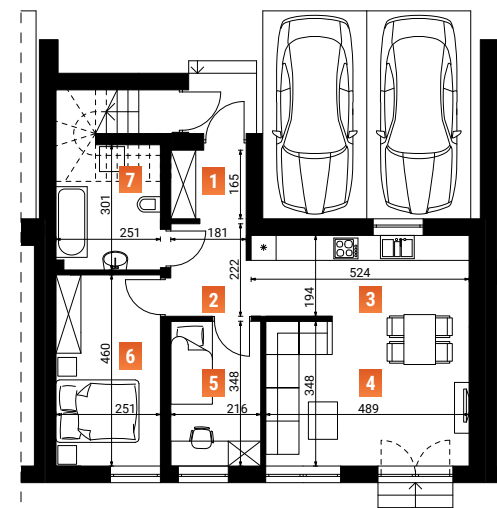


ul. Częstochowska 2, Marki

Schemat osiedla



Widok od strony ulicy



Rzut lokalu

1. Wymiary pomieszczeń oraz lokalizacje podłączeń pod urządzenia sanitarne mogą ulec niewielkim zmianom.
2. Podane wymiary odnoszą się do stanu niewykończonego.
3. Przedstawione elementy wizualizacji mają jedynie charakter poglądowy, stanowią propozycję aranżacji i nie są objęte ofertą sprzedaży lokalu mieszkalnego.



## "BIURO SPRZEDAŻY"

ul. Powstańców 33 lok. U14  
05-091, Żąbki

[www.biurosprzedazy.com.pl](http://www.biurosprzedazy.com.pl)  
[biuro@biurosprzedazy.com.pl](mailto:biuro@biurosprzedazy.com.pl)

### 604 771 746